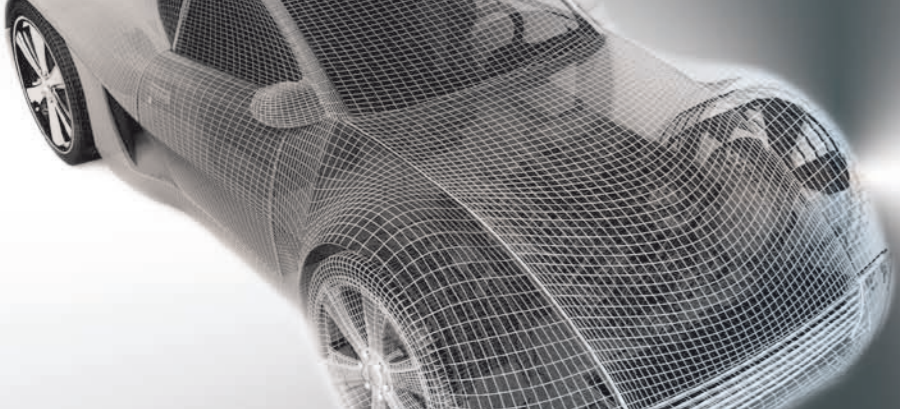


Alles, was ein Mensch sich vorstellen kann,  
werden andere Menschen verwirklichen.  
*Jules Verne (1828 - 1905)*



**Worauf warten  
Sie noch?  
Der neue  
SpaceController  
ist da!**

**SPACE  
CONTROLLER**



# SPACE CONTROLLER

## NAVIGATION MIT DEM 3D-CONTROLLER. ERGONOMIE UND ÖKONOMIE.

Wie formulierte es ein berühmter Reifenhersteller – „Power is nothing without control“. Das gilt ebenso in der 3D-Konstruktion – denn immer komplexere Konstruktions-Aufgaben verlangen geradezu nach cleveren ergonomischen wie ökonomischen Prozessen. Und hier kommt der neue SpaceController ins Spiel. Ihre Arbeit bekommt plötzlich eine völlig neue Dimension.

Wir bei SpaceControl haben reiflich nachgedacht und eine Lösung gefunden, die Sie genauso überraschen wie faszinieren wird. Einen 3D-Controller der Spitzenklasse.

### Die Ergonomie

3D-Controller werden viele Stunden am Tag genutzt. Als Experten in Sachen Mensch-Maschine-Schnittstelle wissen wir: vorbildliche Ergonomie ist unverzichtbar für erfolgreiches, ermüdungsfreies Arbeiten.



Mit der natürlich gebogenen Form des SpaceControllers haben wir eine Verlängerung des Unterarms geschaffen. Die Hand ruht entspannt auf dem Ergopad und erreicht die Bedienelemente wie von selbst. Konzentriertes Arbeiten wird angenehmer. Probieren Sie es aus!

### Die Tastenanordnung

Selbstverständlich folgt auch die Tastenanordnung der natürlichen Bewegungsfreiheit der linken Hand. Alles sofort im Griff und bestens individuell konfigurierbar. So sind die Ansichtstasten intelligent für den Daumen angelegt und ohne Anstrengung erreichbar.

### LEDs mit unterschiedlichen Farben zur Tastenbeleuchtung

Keine Angst – hier geht's nicht um Diskobeleuchtung, sondern um clevere Einstellungsmodi, die bereits durch die Farbgebung der Beleuchtung und zusätzlich mit einer eindeutigen Farbdarstellung im Display visuell unterschieden werden.



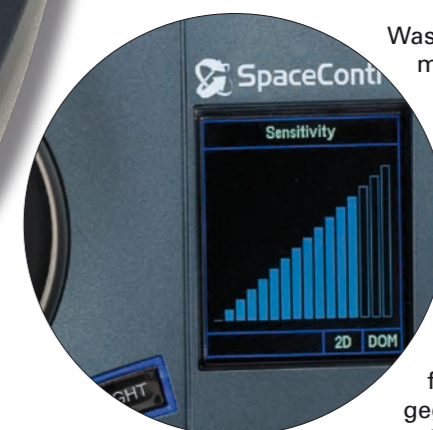
### Das intelligente »PowerWheel«

Dieses PowerWheel hat es in sich. Es wurde optimal auf sein Einsatzgebiet angepasst. Diese satte Leichtgängigkeit müssen Sie ausprobiert haben und werden Sie nicht mehr missen wollen.

Das PowerWheel ist natürlich individuell einstellbar und im Menümodus ein ganz normaler Navigationsbestandteil. Die Empfindlichkeit der Steuereinheit kann stufenlos eingestellt werden.



### Das Farbdisplay



Was zunächst als »Gimmick« wirkt, führt Sie in Ihrer realen Arbeitssituation unspektakulär und präzise durch Ihre Einstellungen.

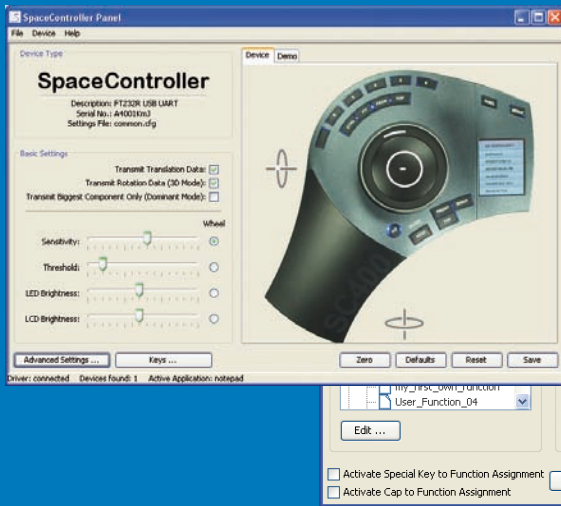
Einmal gespeichert, können Sie wichtige Parameter blitzschnell abrufen, vergleichen und gegebenenfalls anpassen. Die Positionierung ist ergonomisch optimal und sehr gut ablesbar.

### Die eigentliche Steuereinheit – Ihre Vorlieben inbegriffen.

Sie arbeiten lieber mit einem Ball? Oder bevorzugen Sie immer schon eine Kappe für die Steuerung durch den dreidimensionalen Raum?

Egal – den SpaceController gibt's in beiden Ausführungen. Und beide haben eines gemeinsam: den industrieerprobten, optoelektronischen Sensor für entspanntes und grandioses Konstruieren.





## Hard- und Software aus einem Guss.

Hochkomplexe 3D-Eingabegeräte müssen bei all dem schönen Schein natürlich auch bedienbar sein. Deshalb haben unsere Software-Entwickler die höchsten Ansprüche an die Konfigurierbarkeit des Space-Controllers gelegt.

Die mitgelieferte Treiber-Software lässt keine Wünsche hinsichtlich der Konfigurierbarkeit offen.

So komplex wie nötig und so einfach wie möglich – probieren Sie es aus!



## Kompatibilität

Folgende Anwendungen werden unterstützt:

- Autodesk Inventor
- CATIA
- NX
- Pro/ENGINEER
- SolidWorks

Eine grosse Anzahl weiterer Anwendungen finden Sie unter:  
[www.spacecontroller.de/applikationen](http://www.spacecontroller.de/applikationen)



## Technische Daten

- Größe (B/T/H): 198x199x81 mm
- Gewicht: 845 g
- Stromverbrauch: 5 V, 65 mA bis 225 mA (je nach LED- und LCD-Helligkeit)
- Stromquelle: PC via USB-Kabel
- Anschluss: USB 2.0
- Kabellänge: 1.8 m
- Sensor: opto-elektronisch
- Temperaturbereich: 15 °C - 40 °C

## Hardware

- PC mit x86 CPU
- 1 GHz
- 512 MB RAM
- 200 MB freier Platz auf der Festplatte
- Bildschirmauflösung  $\geq$  1024x768 Pixel

## Betriebssysteme

- Windows XP 32 Bit/64 Bit
- Windows Vista 32 Bit/64 Bit

Weitere Informationen finden Sie unter:  
[www.spacecontroller.de](http://www.spacecontroller.de)